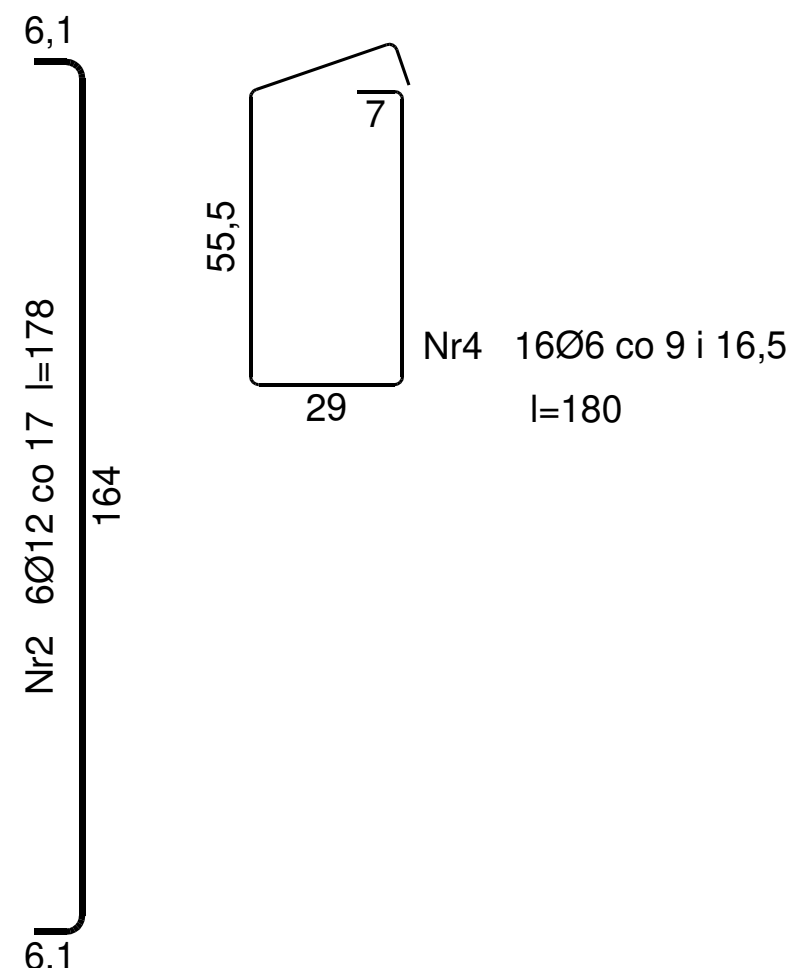
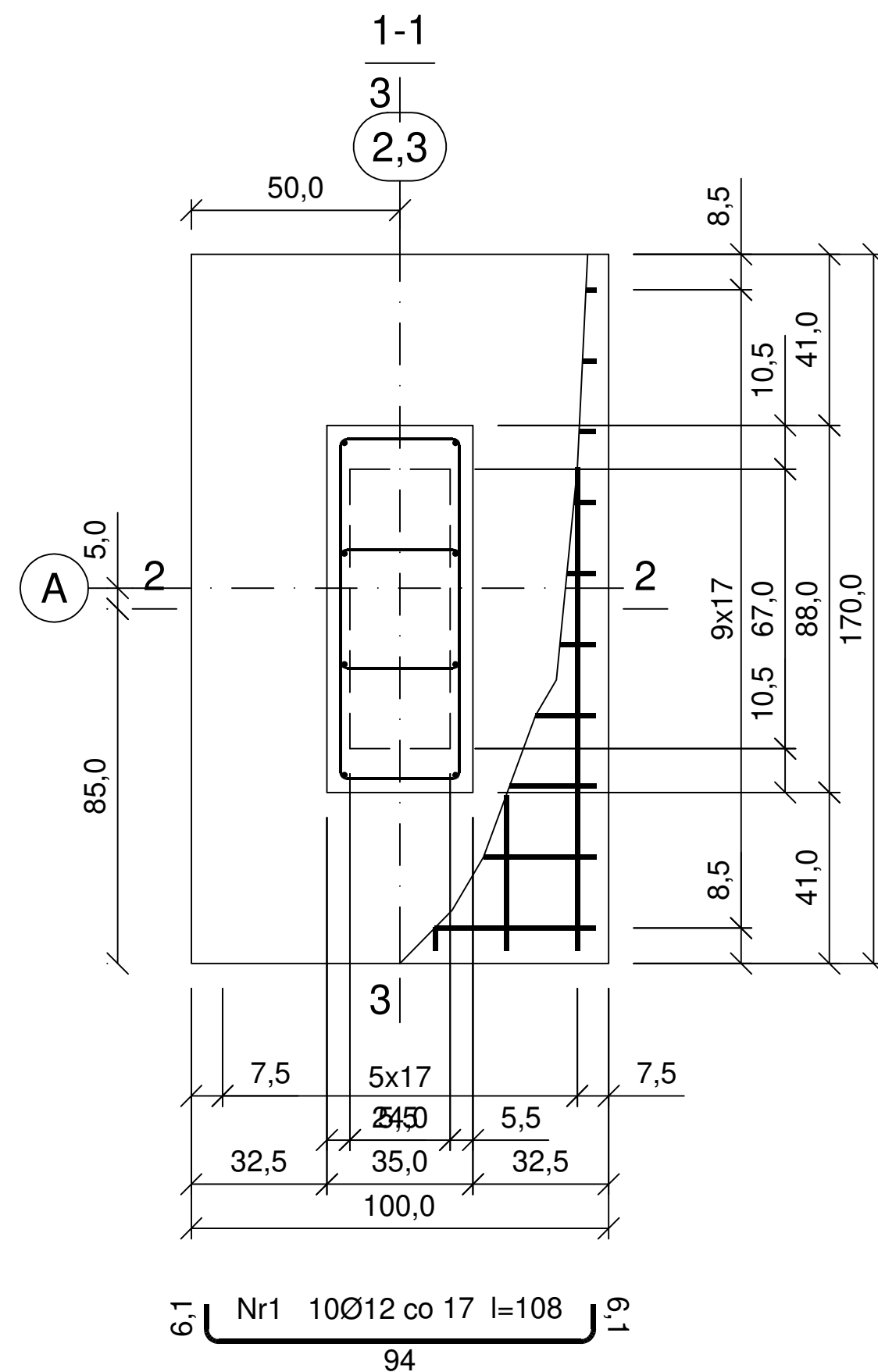


Beton C20/25 (B25)  
Stal B500SP  
RB500W  
Otulina dolna  $c_{nom}=100$  mm  
Otulina boczna  $c_{nom}=30$  mm

Wykaz prętów

Nr	Średnica [mm]	Długość [cm]	Liczba [szt.]			Długość całkowita [m]			
			prętów w 1 elemencie	elementów	całkowita prętów	RB500W	B500SP		
						Ø12	Ø6	Ø12	
F-1 - wykonać 2 szt.									
1	12	108	10	2	20	21,60			
2	12	178	6	2	12	21,36			
3	12	111	8	2	16			17,76	
4	6	180	16	2	32		57,60		
Długość całkowita wg średnic						[m]	43,0	57,6	17,8
Masa 1 m pręta						[kg/m]	0,888	0,222	0,888
Masa prętów wg średnic						[kg]	38,2	12,8	15,8
Masa prętów wg gatunków stali						[kg]	38,2	28,6	
Masa całkowita						[kg]	67		

UWAGA: Długość pręta jest długością obliczoną na podstawie wymiarów w osi pręta (metoda B wg EN ISO 3766)



JEDNOSTKA PROJEKTOWA:			
PRACOWNIA PROJEKTOWA <b>CONSED</b> www.CONSED.PL e-mail: BIURO@CONSED.PL TEL: 506-141-117			
NAZWA:	BUDOWA BUDYNKU USŁUGOWEGO ORAZ REMONT ZABYTKOWYCH BUDYNKÓW MIESZKALNYCH W RAMACH ZADANIA: UTWORZENIE XIX WIECZNEGO ZAŁOŻENIA GOSPODARSKIEGO WSI ŻYWIECKIEJ		
ADRES:	DZIAŁKA NR EWID.: 1217/3, 1221/4, 1219/2, 1217/1, 1217/2, 1220/2, 1221/5, 1215/1 JEDN. EWID. 241709/2, OBRĘB: 0003 MIŁÓWKA		
INWESTOR:	GMINA MIŁÓWKA 34-360 MIŁÓWKA, UL. JANA KAZIMIERZA 123		
PROJEKTOWAŁ:	IMIE I NAZWISKO:	NR UPRAWNIENI:	PODPIS:
SPRAWDZIŁ:	mgr inż. Szymon DUDA	SLK/3988/POOK/11	
	mgr inż. Jacek ŁACIAK	SLK/3987/POOK/11	
STADIUM:	PROJEKT TECHNICZNY - BRAMA WJAZDOWA		DATA: 09.2024
BRANŻA:	KONSTRUKCJA		SKALA: 1:20
NAZWA RYSUNKU:	ZBROJENIE FUNDAMENTÓW: STOPA F-2		NUMER RYSUNKU: 12/K